



มาตรวัดน้ำตราทีเอซี

MODEL

# MBLT

Turbine Water Meter



MBLT 40-50

### Special Features

- Wide measuring range, high flow accuracy.
- Steady curve characteristics.
- Performance Conforms to standards ISO 4064.
- Magnetic Drive, Dry Dial Water, vane wheel type meter with multi-jet measuring chamber.
- The water meter body made from bronze material.

### Water Meter Design

- Design for strength and durability.
- Water meter housing sprayed with epoxy paint.
- Corrosion resistance., long Life.
- Internal strainer available for dirt Protection in to water meter easily cleaning.
- Interchangeable measuring unit.
- Anti-magnetic mechanism.

### Working Conditions

- Maximum working temperature : 50°C
- Maximum working pressure : 1 MPa

### มาตรวัดน้ำชนิดใบพัดขับเคลื่อนด้วยแม่เหล็ก

#### ลักษณะเด่นพิเศษ

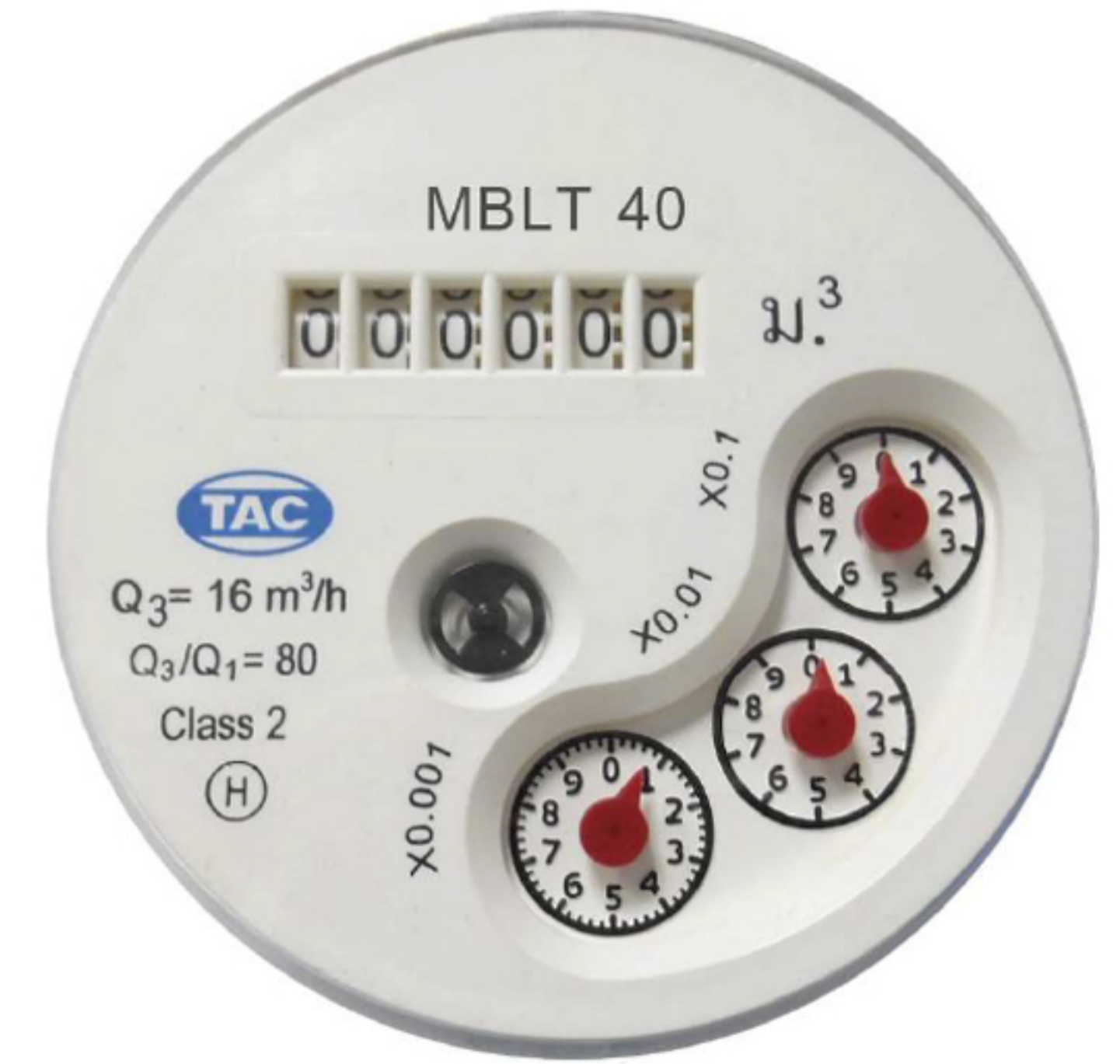
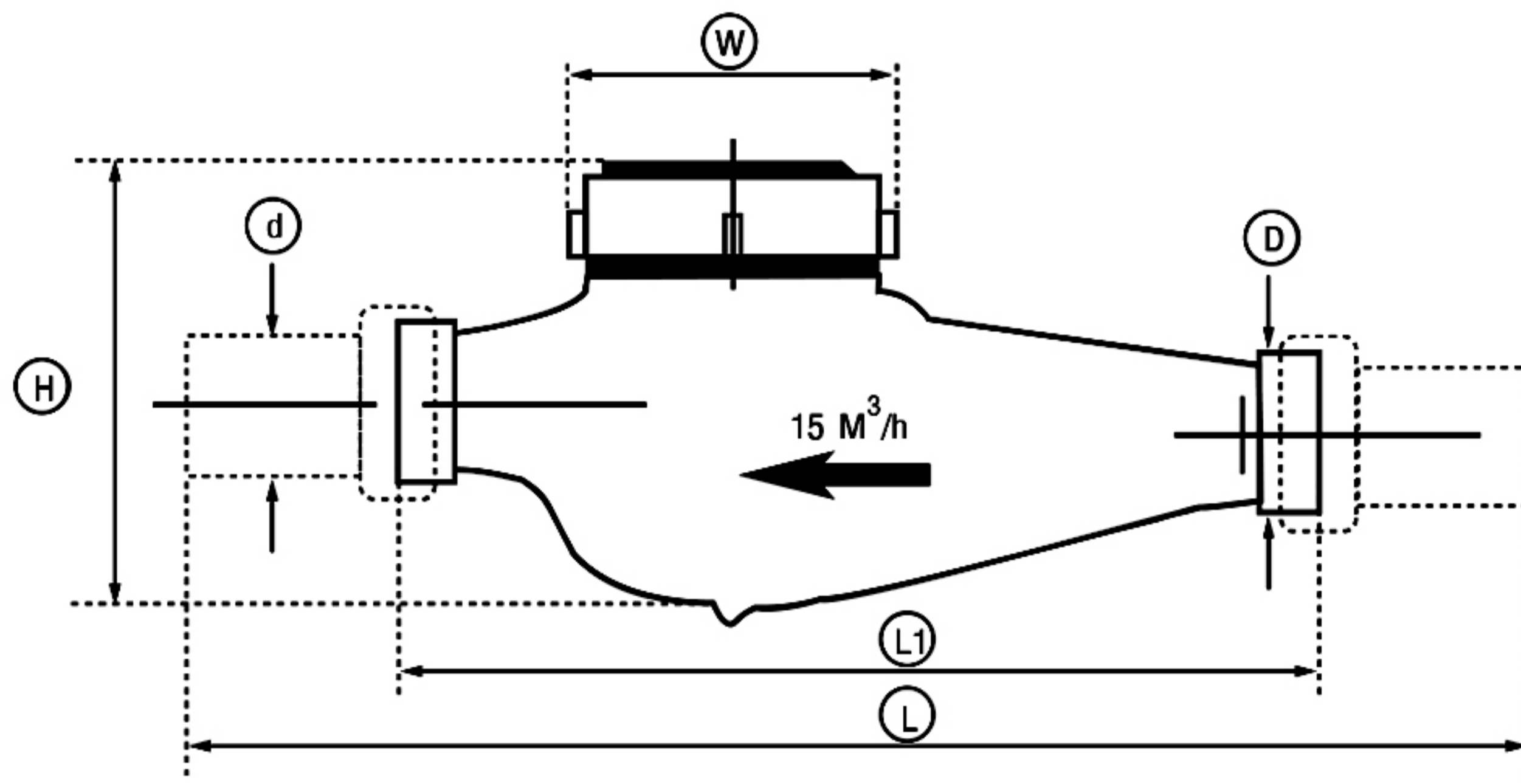
- มีช่วงการวัดกว้าง ความแม่นยำสูง
- มีคุณลักษณะในการวัดที่เที่ยงตรง และคงที่
- สมรรถนะในการใช้งานเป็นไปตามมาตรฐาน ISO 4064:2014
- ระบบขับเคลื่อนด้วยแม่เหล็ก เป็นมาตรที่มีหน้าปัดแห้งสนิท และมีการเคลื่อนที่ของใบพัดด้วยน้ำหลายกระแส (Multi-Jet) ที่ไหลผ่านภายในห้องวัดน้ำ
- ตัวเรือนมาตรวัดน้ำผลิตจากวัสดุทองบรอนซ์

#### การออกแบบ

- ออกแบบให้มีความแข็งแรงทนทาน
- ตัวเรือนมาตรวัดน้ำ พ่นด้วยสีอีพ็อกซี่
- ทนการกัดกร่อน อายุการใช้งานยาวนาน
- มีตัวกรองน้ำภายใน เพื่อป้องกันสิ่งสกปรกผ่านเข้าตัวมาตร, ทำความสะอาดได้ง่าย
- ชุดเครื่องบันทึกที่สามารถที่จะถอดเปลี่ยนได้
- มีชุดป้องกันสนามแม่เหล็ก

#### สภาวะการใช้งาน

- อุณหภูมิใช้งานของน้ำไม่เกิน 50 องศาเซลเซียส
- แรงดันใช้งานสูงสุด 1 เมกะปาสคาล



มิติและน้ำหนัก

Dimensions and Weights

MBLT	ความยาว Length (mm.)		ความกว้าง Width (mm.)	ความสูง Height (mm.)	ขนาดเกลียว Connecting thread (Inch.)		น้ำหนัก Weight (kg.)
	L	L1	W	H	d	D	
DN 40	387	245	126	152	1½"	2"	5.45
DN 50	410	245	126	152	2"	3"	6.19

หมายเหตุ : น้ำหนักรวมขาอยู่เนี่ยน

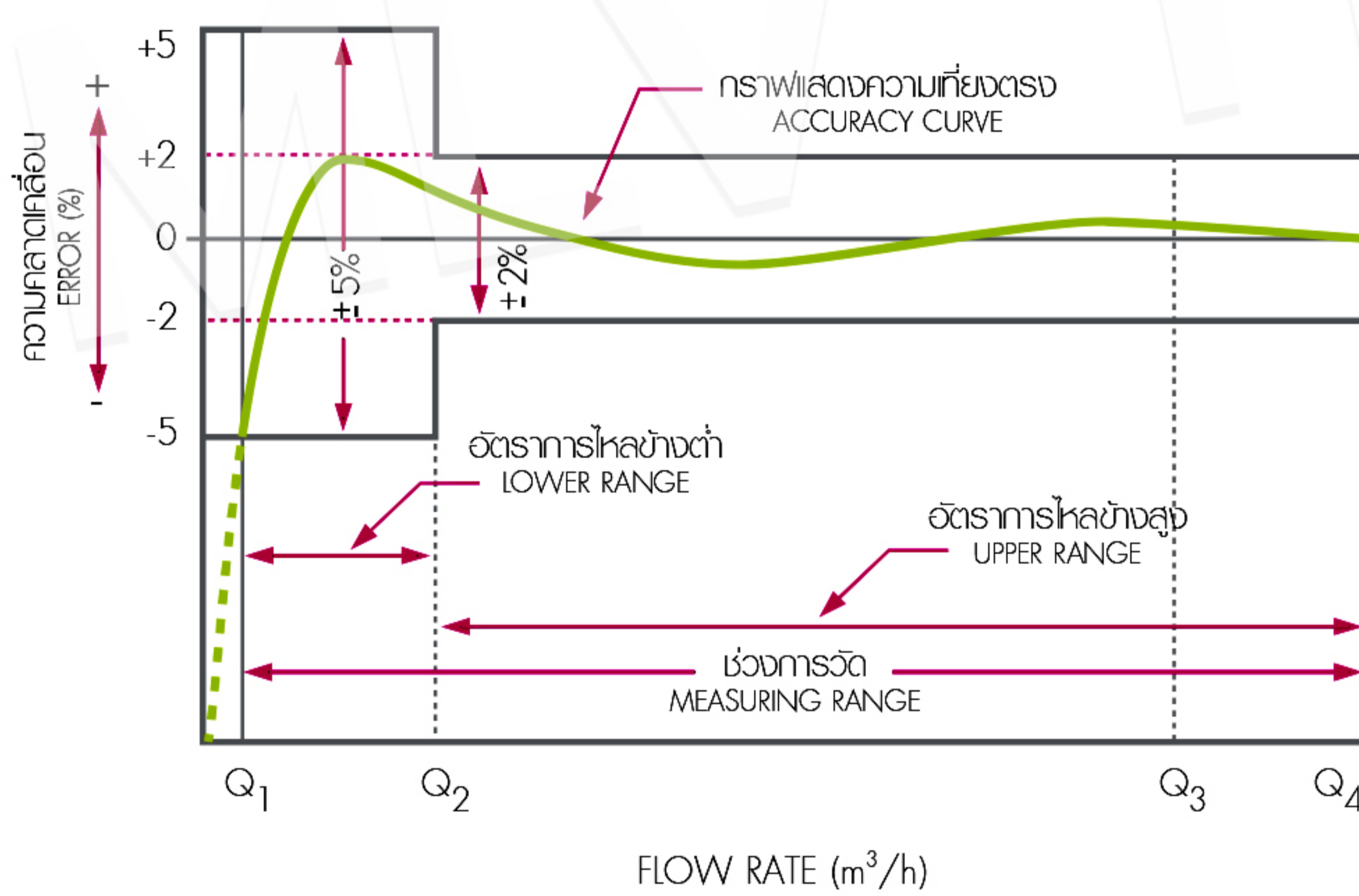
หน้าปัดมาตรวัดน้ำ

- เรียงเข็มตามลำดับ อ่านค่าง่ายชัดเจน
- ปิดผนึกอย่างดีด้วยกระจกหนาพิเศษ
- น้ำไม่เข้าหน้าปัด

$$Q_3 / Q_1 = 80$$

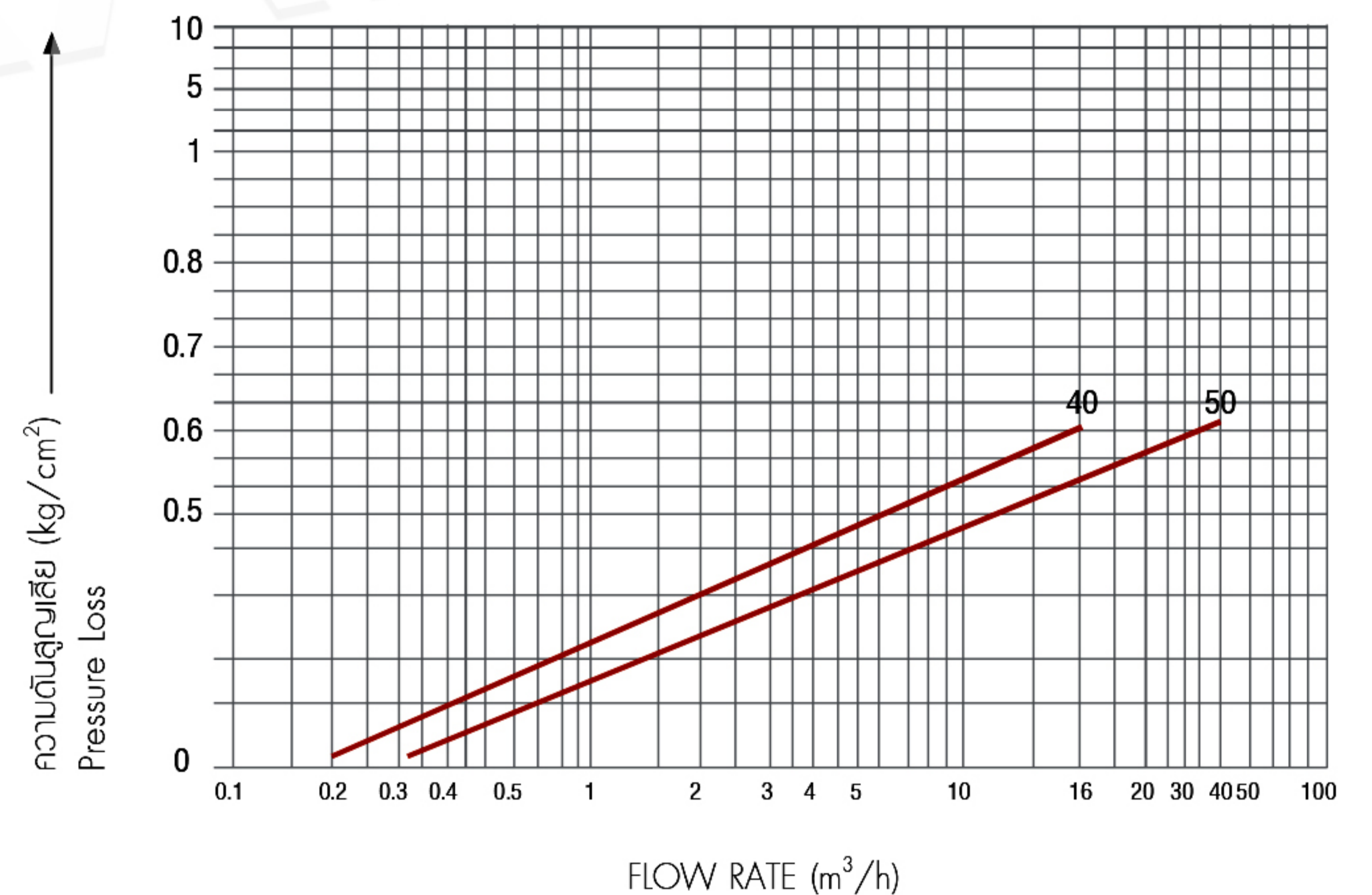
กราฟแสดงสมรรถนะของมาตรวัดน้ำ

Feature Curve Diagram



กราฟแสดงความดันสูญเสีย

Pressure Loss Curve



ขนาด (mm.)	อัตราการไหล (m³/h)				อ่านค่า (m³)	
	ต่ำสุด	เปลี่ยนแปลง	สูงสุด	ทนทานสูงสุด	ต่ำสุด	สูงสุด
Meter size (DN.)	Minimum Flowrate (Q₁)	Transitional Flowrate (Q₂)	Maximum Flowrate (Q₃)	Overlord Flowrate (Q₄)	Min. Reading	Max. Reading
40	0.20	0.32	16	20	0.001	999,999.999
50	0.50	0.80	40	50		

ความดันสูญเสียระหว่างอัตราการไหลต่ำสุดถึงอัตราการไหลสูงสุดไม่เกิน 0.63 bar.